



85 mq € 410.000



vani: 5



bagni: 1



camere: 2



MQ Totali: 85



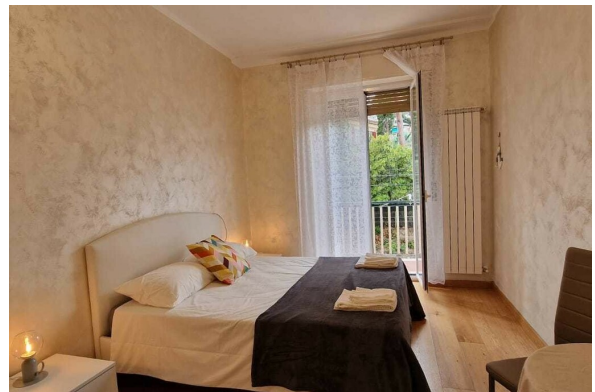
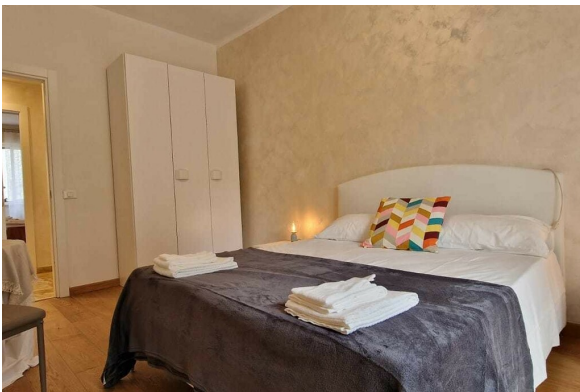
Balconi / Terrazzi: Sì

La Global Immobiliare e' lieta di proporVi a pochi passi dalla passeggiata di ponente, ampio appartamento sito al secondo piano con ascensore , composto internamente da: ampio ingresso, soggiorno, due ampie camere da letto, cucina, bagno finestrato e ripostiglio. L'immobile e' predisposto alla realizzazione di un secondo bagno, dispone inoltre di un terrazzino ed un balcone, doppia esposizione, termoautonomo. Ottima opportunità di investimento. □

55,80 kWh/m<sup>2</sup> | Classe energetica C



Il presente documento non costituisce elemento contrattuale



Il presente documento non costituisce elemento contrattuale