



101 mq € 290.000



vani: 5



bagni: 2



camere: 2



MQ Totali: 101



Parcheggio: Sì



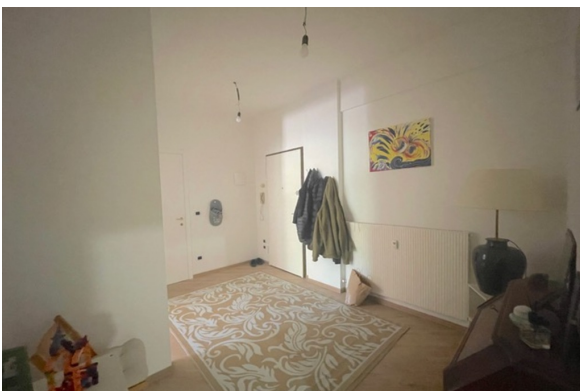
Balconi / Terrazzi: Sì

La Global immobiliare è lieta di proporVi in Via Adelasia, un piano e mezzo a scendere, ristrutturato composto da ingresso, soggiorno living con angolo cottura, due camere da letto una con cabina armadio, doppi servizi, ripostiglio e ampio terrazzo.□

97,35 kWh/m² | Classe energetica F



Il presente documento non costituisce elemento contrattuale



Il presente documento non costituisce elemento contrattuale